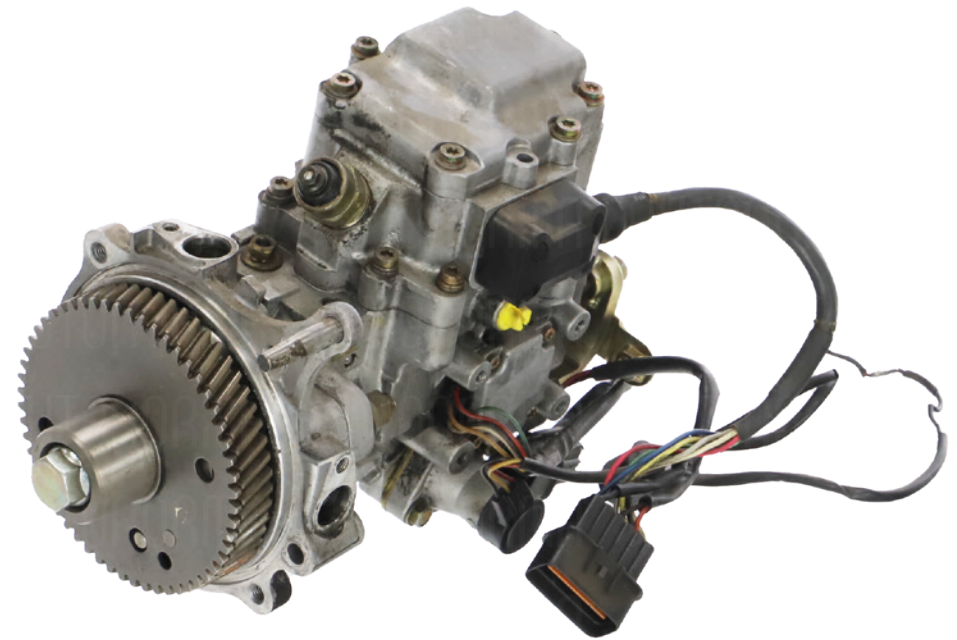


### Pompa wtryskowa paliwa VP / VE / ZEXEL / COVEC



#### PL

Firma **Autonorma** umożliwia zwrot starej części. Po przyjęciu starej części klient otrzymuje zwrot całej kaucji, części kaucji lub kaucja przepada na rzecz firmy. Warunki przyjęcia starej części są różne dla każdego asortymentu i decydują o tym, czy dana część nadaje się do dalszej regeneracji.

Stara część zostaje poddana kontroli wg wytycznych uwzględnionych w niniejszym dokumencie. Części te zostają odpowiednio zaklasyfikowane do grup **A, B i C**.

W przypadku grupy A, **nie stosuje się potrąceń**, w grupie B kaucja **zostaje obniżona** o ustaloną kwotę a grupa C oznacza uszkodzoną część, za którą **nie przysługuje zwrot** kaucji. Kwoty potrąceń zależą od asortymentu.

Pompa wtryskowa paliwa VP / VE / ZEXEL / COVEC

**A – GRADE** 0 %  
Potrącenie z kaucji:

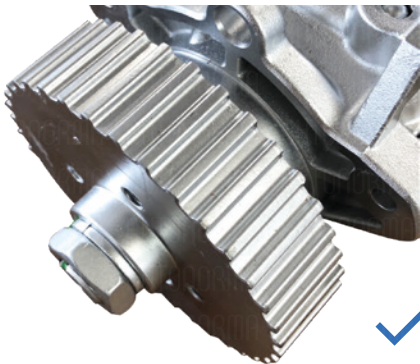
Kompletna część bez uszkodzeń



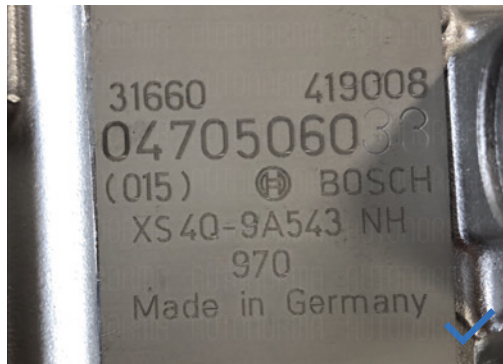
Wtyczka elektryczna bez uszkodzeń



Brak uszkodzeń wałka



Czytelna etykieta



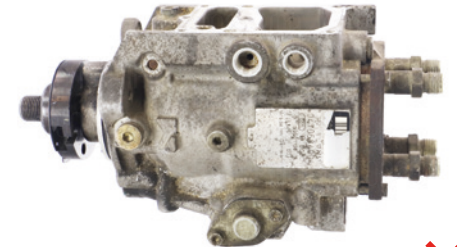
Pompa wtryskowa paliwa VP / VE / ZEXEL / COVEC

**C – GRADE** 100 %  
Potrącenie z kaucji:

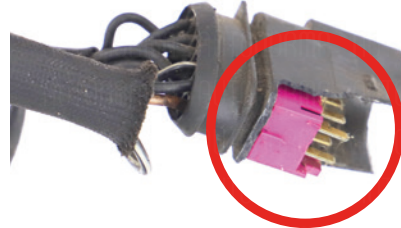
Brak / nieczytelna etykieta / część niemożliwa do zidentyfikowania



Część zdemontowana / niekompletna



Uszkodzona wtyczka przewodów / sterownika



Uszkodzony wał napędowy

