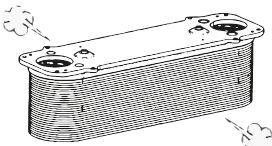
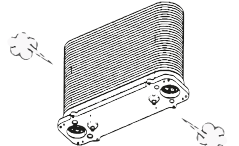
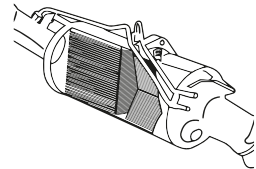
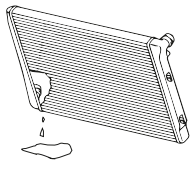


VAROVÁNÍ

Nedodržení níže uvedených pokynů může mít za následek poškození námi dodaného výrobku a zamítnutí reklamace z důvodu nesprávné instalace výrobku.

PŘED ZAČÁTKEM INSTALACE EGR MODULU SE UJISTĚTE, ŽE VEŠKERÉ POKYNY A DOPORUČENÍ JSOU DODRŽOVÁNY.

DOPORUČENÍ POSTUP INSTALACE:

<p>1 Zkontroluje těsnost vysokotlakého chladiče plnicího vzduchu.</p> 	<p>3 Zkontroluje těsnost nízkotlakého chladiče plnicího vzduchu.</p> 
<p>2 Zkontrolujte účinnost a průchodnost DPF filtru. Filtr doporučujeme vyměnit před instalací.</p> 	<p>4 Zkontrolujte těsnost chladicího okruhu. Únik kapaliny může vést k nesprávné funkci vedoucí k poškození EGR modulu nebo motoru.</p> 

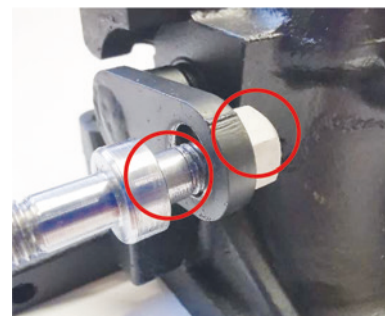
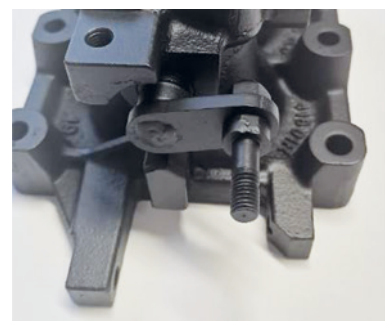
Nedodržení těchto instrukcí může vést k poškození EGR modulu, které může mít za následek **přehřívání, únik chladicí kapaliny** nebo **poškození motoru**.

Každý díl má teplotní štítek udávající teplotu, které díl dosáhl během provozu. **Teplota nesmí překročit 100 °C.**

K přehřátí dochází zpravidla z důvodu nedostatku chladicí kapaliny v chladicím okruhu. Z tohoto důvodu je velmi důležité zkontrolovat veškeré možné úniky kapaliny před instalací. Před zahájením operace je rovněž nutné doplnit chladicí kapalinu podle pokynů výrobce.

DODRŽUJTE NÍŽE UVEDENÉ POKYNY:

- 1** Za pomoci plochého klíče – 12 a 13 uvolněte čep spojující škrťací klapku s elektrickým pohonem.
- 2** Změňte polohu šroubu tak jak je uvedeno na obrázku.
- 3** Povolte samojistící matici spolu s podložkou.
- 4** Přesuňte páku.
- 5** Utáhněte matici.
- 6** Nastartujte auto.
- 7** Kalibrace je dokončena, jakmile kontrolka zhasne.
- 8** Pro změnu nastavení stačí posunout páku o 1 mm, proto doporučujeme jemné a postupné nastavení čepu.



POZOR!

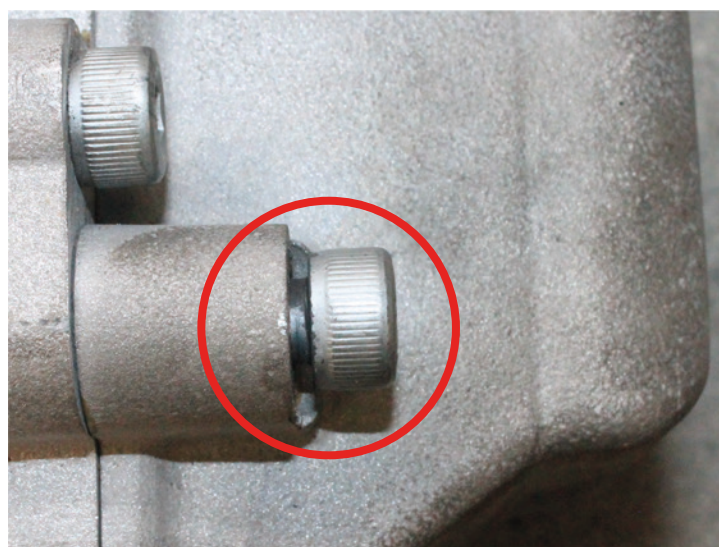
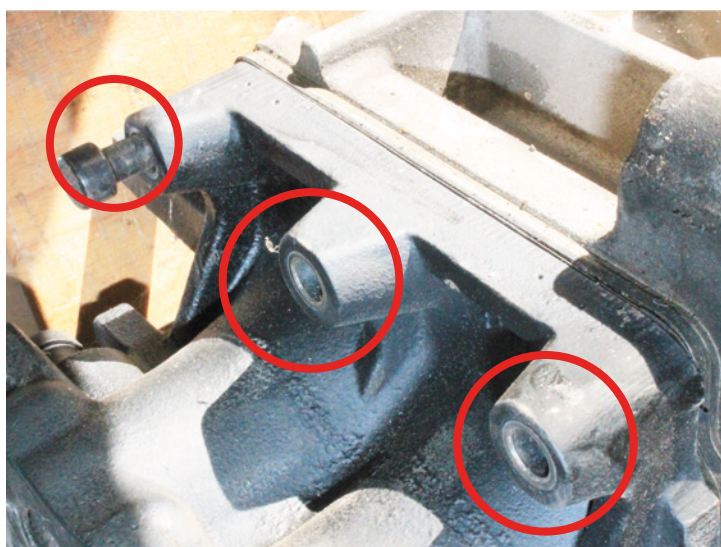
Pro zajištění správné funkce chladicího systému MAN TGX Euro 6 je nutné provést ruční kalibraci škrťací klapky pomocí aktuátoru.

! VAROVÁNÍ !

Nedodržení níže uvedených pokynů může mít za následek poškození námi dodaného výrobku a zamítnutí reklamace z důvodu nesprávné instalace výrobku.

Časté důvody neuznaných reklamací

Příklady repasovaných EGR modulů, u kterých došlo k poškození již po několika kilometrech v důsledku neodborné instalace nebo nedodržení doporučených postupů.



Uvolněné nebo chybějící šrouby

Indikují neoprávněný zásah do dílu. Uvolněné šrouby mohou vést k úniku chladicí kapaliny.



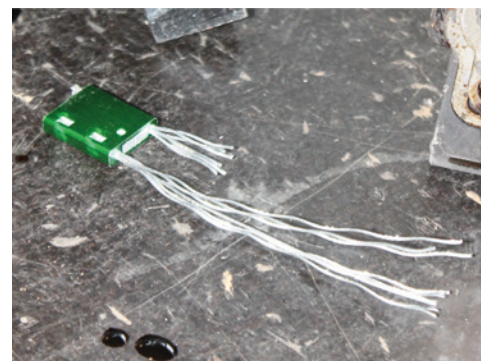
Demontovaný díl

Nebyla akceptována.



Přehřátý díl

Teplota převyšující 100 °C na teplotním štítku ukazuje nedostatek chladicí kapaliny v chladicím okruhu. Příčinou může být nedodržení doporučení v bodech 1 až 4 v instalačním manuálu.



Porušená záruční pečeť

Indikuje neautorizovanou manipulaci s modulem. Tento díl již nelze objektivně posoudit.